



1991 yılından beri Maya Proje A.Ş. faaliyetlerine verim ve kaliteyi daima önde tutarak inşaat, mekanik, elektrik, enerji santralleri, doğalgaz, petrol boru hatları, çelik konstrüksiyon işleri, su isale hatları, Petro-Kimya tesisleri ve teknik danışmanlık alanında Türkiye’de ve yurtdışında birçok başarılı projeye imza atmıştır.

Topluma değer katacağına inandığımız projeler geliştirmeye ve bu konuda çalışmalar yapan kurumlara destek vermeye devam edeceğiz.

Bugüne kadar elde ettiğimiz başarılarından cesaret alarak, sağlam altyapımızın, vizyonumuzun ve profesyonel kadromuzun bizi daha ileriye taşıyacağına inanıyoruz.

Since 1991 Maya Proje A.Ş. keeping efficiency and quality ahead of its activities, It has accomplished many successful projects in Turkey and abroad in the fields of construction, mechanical, electrical, power plants, natural gas, oil pipelines, steel construction works, water transmission lines, Petro-Chemical facilities and technical consultancy.

We will continue to develop projects that we believe will add value to society and to support institutions working on this issue.

Encouraged by the success we have achieved so far, we believe that our solid infrastructure, vision and professional staff will carry us forward.



Vizyon

Faaliyet gösterdiğimiz sektörlerde Avrupa'nın en iyi firmaları arasında yer almak ve insan hayatının değerini artıran projeler geliştirmek.

Vision

We operate to be among the best companies in Europe in the sectors and to develop projects that increase the values of human life.

Misyon

Kurumsallaşmış yapı, yetişmiş insan gücümüzle çağdaş teknolojiyi yakalamak ve daha uygun hale getirmek için doğru, ekonomik, çevreye duyarlı sistemler ile yüksek kalitede uygulamalar yaparak konfor ve güveni hayata geçirmektir...

Mission

Institutionalized structure is to realize Comfort and trust by making high quality applications with the right, economical, environmentally friendly systems in order to catch up with modern technology and make it more suitable with our trained manpower.

Değerlerimiz

Mühendislik ünvanına uygun yetki ve sorumluluğu bilerek, her şart altında insana ve doğaya önem vermektir. Bununla birlikte en uygun, en doğru ve en ekonomik çözümleri en hızlı biçimde üretip uygulamak önceliğimizdir.

Our Values

Knowing the authority and responsibility appropriate to the title of engineering, giving importance to people and nature under all conditions. However, it is our priority to produce and implement the most appropriate, most accurate and most economical solutions in the fastest way.





Faaliyet Alanları

İnşaat

Altyapı

Su ve Pissu Arıtma

Benzin İstasyonları

Konutlar ve Prestijli Yapılar

Sanayi Tesisi Proje ve Tasarım

Elektromekanik

Fiber Optik Altyapı

Isıtma-Soğutma-Havalandırma Sistemleri

Klima

Sıhhi Tesisat

Yangın Söndürme Sistemleri

Sulama Tesisatları

Basınç Düşürme ve Ölçüm İstasyonları
(RMSA-A, RMS-B, RMS-C)

Doğalgaz Tesisleri

Petrokimya ve Rafineri Tesisleri

Petrol ve Doğalgaz Boru Hatları

Enerji Santralleri

Hidroelektrik Santralleri

Termik Santraller

Çöp Gazı Santralleri

Biyogaz Santralleri

Biyokütle Santralleri

Fields of Activities

Construction

Infrastructure

Waste Water and Purification

Pump Station

Buildings and Prestige Structures

Industrial Facility Project and Design

Electromechanical Engineering

Fiber Optik Infrastructure

Heating-Cooling-Ventilation Systems

Air Conditioning

Sanitary Systems

Fire Extinguishing Systems

Irrigation Systems

Pressure Reduction and Measuring Stations
(RMSA-A, RMS-B, RMS-C)

Natural Gas Plants

Petrochemistry and Refinery Facilities

Petrol and Natural Gas Pipelines

Power Plants

Hydroelectric Power Plants

Thermal Power Plants

LFG Power Plants

Biogas Power Plants

Biomass Power Plants



Maya Proje A.Ş.

PROJECT : 24" HIGH PRESSURE (75 BARG) NATURAL GAS PIPELINE

LOCATION : GEMLİK - TURKEY





PROJECT : BOTAŞ CS-05 COMPRESSOR STATION

LOCATION : ESKİŞEHİR-TURKEY





PROJECT : BOTAŞ COMPRESSOR STATION - BOTAŞ CS-05

LOCATION : ESKİŞEHİR - TURKEY



PROJECT : BOTAS RMS-A STATION

LOCATION : MERSİN-TURKEY





PROJECT : CHT TEXTIL, CHEMISTRY FACTORY REACTOR FACILITIES

LOCATION : HADIMKÖY - İSTANBUL





PROJECT : BAYDEMİRLER FACTORY POWER PLANT

LOCATION : HADIMKÖY - İSTANBUL



PROJECT : ECZACIBAŞI BAXTER POWER PLANT

LOCATION : KAĞITHANE - İSTANBUL





PROJECT : MAVİ JEANS FACTORY POWER PLANT

LOCATION : ÇERKEZKÖY - TEKİRDAĞ / TURKEY



PROJECT : WARTSILA KIB-TEK HFO POWER PLANT

LOCATION : GİRNE - CYPRUS





Maya Proje A.Ş.

PROJECT : ÖZDİLEK TEKSTİL POWER PLANT

LOCATION : BURSA - TURKEY



PROJECT : HİDROJEN PEROKSİT (H₂O₂) POWER PLANT

LOCATION : BANDIRMA - BALIKESİR / TURKEY





PROJECT : GEP GLOBAL BURSA POWER PLANT

LOCATION : BURSA - TURKEY





PROJECT : GEP GLOBAL KARAMAN POWER PLANT

LOCATION : KARAMAN - TURKEY





PROJECT : GEP GLOBAL MARDİN POWER PLANT

LOCATION : MARDİN - TURKEY

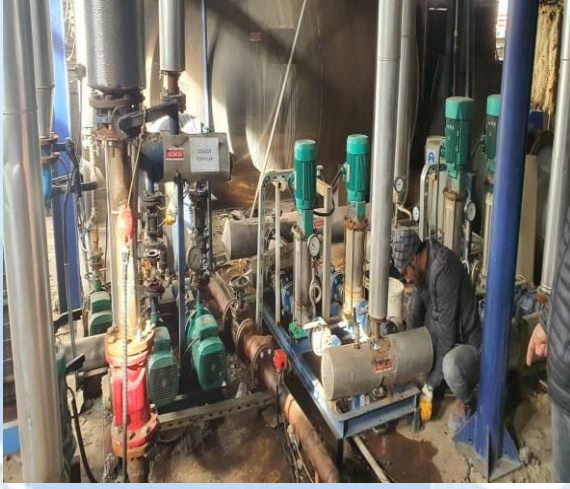




Maya Proje A.Ş.

PROJECT : GEP GLOBAL (Dismantling of Power Plant)

LOCATION : BURSA – TURKEY





PROJECT : İNTEM TEXTILE FACTORY BUILD - 13.888 m²

LOCATION : KIRAÇ -İSTANBUL - TURKEY



PROJECT : ONUR GIDA SHOPPING CENTRE - 14.955 m²

LOCATION : GÜRPINAR -İSTANBUL - TURKEY

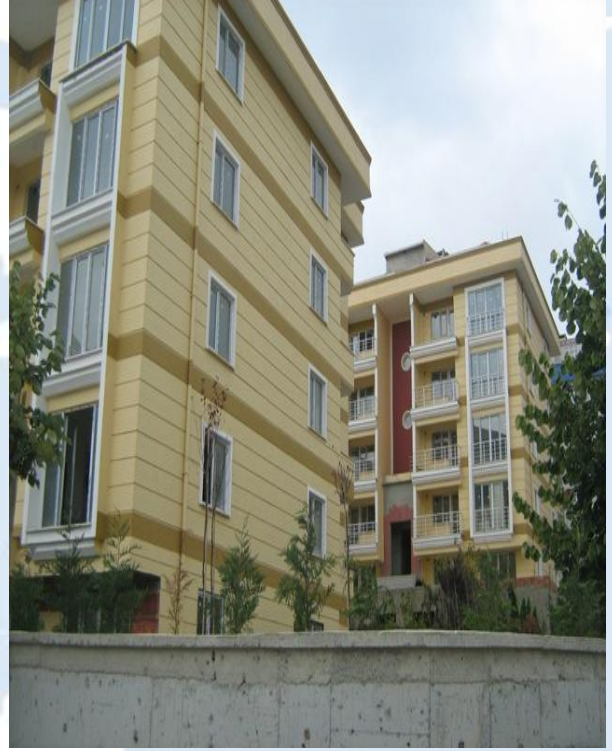




Maya Proje A.Ş.

PROJECT : FATİH KÜBRA HAUSING – 7.269 m²

LOCATION : BEYLİKDÜZÜ - İSTANBUL / TURKEY



PROJECT : UÇSAN PLASTİK STOREHOUSE – 11.504 m²

LOCATION : SİLİVRİ - İSTANBUL / TURKEY





PROJECT : HASANOĞLU FACTORY BUILDING – 37.800 m²

LOCATION : BAKU - AZERBAIJAN (CONTRACTING AND INFRASTRUCTURE)



PROJECT : TRIPOLI GREEN BELT PARK PROJECT – 281.300 m²

LOCATION : TRIPOLI - LIBYA (MECHANICAL INSTALLATION, IRRIGATIONS AND DRIPPING SYSTEMS)





PROJECT : TRIPOLI SEVEN STAR UPPER BEACH RESTAURANT – 4.500 m²

LOCATION : TRIPOLI - LIBYA (PROJECT, CONTRACTING AND MECHANICAL
INSTALLATION SYSTEMS)



PROJECT : IKEA MALL SHOPPING

LOCATION : DYBENKO - RUSSIA





Diğer Referans Listesi Other Reference List

Abdulvahap Akkuş	Benzin İstasyonu	(Pump Station)	1.175 m ²	Bahçelievler / İstanbul
Abdurezzak Yıldız	Konut	(Housing)	313 m ²	Çatalca / İstanbul
Ahmet Özgenç	Konut	(Housing)	216 m ²	Fatih / İstanbul
Ahmet Taner Bağdatlı	Fabrika	(Factory)	1.835 m ²	Bahçelievler / İstanbul
Akkuş Tekstil	Fabrika	(Factory)	10.167 m ²	Avcılar / İstanbul
Ali Kalkan	Konut	(Housing)	792 m ²	Avcılar / İstanbul
Ali Nacar	Konut	(Housing)	653 m ²	Bahçelievler / İstanbul
Atila T. Bostan	Konut	(Housing)	374 m ²	Çatalca / İstanbul
Ayten Bolat	Konut	(Housing)	440 m ²	Esenyurt / İstanbul
Barbaros Markoç	Konut	(Housing)	374 m ²	Çatalca / İstanbul
Basri Gelmez	Konut	(Housing)	1.520 m ²	Bağcılar / İstanbul
Batı Tekstil	Fabrika	(Factory)	14.538 m ²	Avcılar / İstanbul
Bayram Bingöl	Konut	(Housing)	496 m ²	Bağcılar / İstanbul
Bora Plastik	Fabrika	(Factory)	250 m ²	Avcılar / İstanbul
Cengiz Akçay	Konut	(Housing)	413 m ²	Avcılar / İstanbul
Cevat Mandacı	Konut	(Housing)	636 m ²	Bahçelievler / İstanbul
Çetin Öztürk	Konut	(Housing)	903 m ²	Avcılar / İstanbul
Dalbudak Çorap	Fabrika	(Factory)	4.234 m ²	Gürpınar / İstanbul
Ekol Et Gıda	Fabrika	(Factory)	6.044 m ²	Avcılar / İstanbul
Ela Tekstil	Fabrika	(Factory)	6.394 m ²	Esenyurt / İstanbul
Emre Bozu	Konut	(Housing)	780 m ²	Bağcılar / İstanbul
Enformak Plastik	Fabrika	(Factory)	6.169 m ²	Beylikdüzü / İstanbul
Eracarlar	Fabrika	(Factory)	1.122 m ²	Bahçelievler / İstanbul
F.Yılmaz H.Şanlı	Fabrika	(Factory)	20.729 m ²	Avcılar / İstanbul
Faik Yılmaz	İşyeri	(Factory)	555 m ²	Avcılar / İstanbul
Feysal Özdemir	Konut	(Housing)	787 m ²	Bağcılar / İstanbul
Fikri Kızgın	Konut	(Housing)	401 m ²	Bağcılar / İstanbul
Funda Sevim	Konut	(Housing)	1.703 m ²	Hadımköy / İstanbul
Güllü Yağcı	Konut	(Housing)	374 m ²	Çatalca / İstanbul
H.H.Akdemir	Fabrika	(Factory)	10.992 m ²	Hadımköy / İstanbul
Hacı Demir	İşyeri	(Factory)	586 m ²	Avcılar / İstanbul
Hacı Demir	İşyeri	(Factory)	502 m ²	Avcılar / İstanbul
Halit Ziya Murat	İşyeri	(Factory)	716 m ²	Avcılar / İstanbul
Haluk Koygun	Konut	(Housing)	1.116 m ²	Tuzla / İstanbul
Haluk Koygun A/B	Konut	(Housing)	2.289 m ²	Tuzla / İstanbul
Hasan Çifcibaşı	Alışveriş Merkezi	(Shopping Centre)	13.409 m ²	Kıraç / İstanbul
Hasan Meşeci	Konut	(Housing)	432 m ²	Avcılar / İstanbul
Hasan Özaydın	Konut	(Housing)	657 m ²	Avcılar / İstanbul
Isıçöz Alüminyum	Fabrika	(Factory)	1.152 m ²	Ortaköy / İstanbul
İbrahim Gürbüz	Konut	(Housing)	5.408 m ²	Tuzla / İstanbul
İkitelli Çevre	Sanayi Sitesi	(Industrial Area)	852 m ²	İ.O.S.B / İstanbul
Hırdavatçı	Sanayi Sitesi	(Industrial Area)	30.690 m ²	İ.O.S.B / İstanbul
İntem Triko	Fabrika	(Factory)	13.888 m ²	Kıraç / İstanbul
İsmail Çam	Konut	(Housing)	1.264 m ²	Kıraç / İstanbul
İsmet Barutcu	Konut	(Housing)	628 m ²	Bağcılar / İstanbul
Klepsan	Fabrika	(Factory)	10.323 m ²	Hadımköy / İstanbul



DEDEMAN OTELİ

RİZE (1991-1994)

A) Müşterek Tesisat

- Buhar Tesisatı
- Kalorifer tesisatı
- Sihhi tesisat
- Çamaşırhane tesisatı
- Mutfak tesisatı
- Sauna ve havuz tesisatı
- Havuz eşanjörü tesisatı
- Yangın ihbar ve alarm tesisatı
- Biyolojik arıtma

B) Kazan dairesi

- Buhar kazanı, su yumuşatma, kum filtresi, kondens hatları
- Isıma kazanı, sirkülasyon pompaları ve kolektörler
- Hava soğutmalı chiler grubu, pompalar ve kolektör bağlantıları
- Buhar ve ısıtma kazanı yakıt hatları

C) Klima ve Havalandırma Tesisatı

- Fan-Coil tesisatı
- Havalandırma tesisatı
- Merkezi Isıtma-Soğutma ve Havalandırma tesisatı

ERGSAN DOKUMA

LÜLEBURGAZ (1991)

A) Kazan dairesi

- Isıtma kazanı, sirkülasyon pompaları ve kolektör
- Yangın tesisatı
- Fabrika ısıtma tesisatı

ALÜMAG

KURTKÖY (1993)

A) Kazan dairesi

- Buhar kazanı, su yumuşatma, kum filtresi, kondens hatları
- Isıma kazanı, sirkülasyon pompaları ve kolektörler
- Hava soğutmalı chiler grubu, pompalar ve kolektör bağlantıları
- Buhar ve ısıtma kazanı yakıt hatları
- Buhar tesisatı
- Kostik havuzu ısıtma ve soğutma eşanjörü tesisatı

BELDESAN BİSİKLET FABRİKASI

GEBZE (1993-1994)

A) Kazan dairesi

- Kızgın su, azot denge tankı, hidrofor hatları
- Kızgın su kazanı, sirkülasyon pompaları ve kolektörler
- Su soğutmalı chiler grubu, pompalar ve kolektör bağlantıları
- Kızgın su tesisatı
- Sihhi tesisat
- Klima ve havalandırma tesisatı

DEDEMAN HOTEL

RİZE (1991-1994)

A) Joint Installation

- Steam Installation
- Heating system
- Plumbing
- Laundry facilities
- Kitchen equipment
- Sauna and pool installation
- Pool heat exchanger installation
- Fire dedection and alarm system
- Biological treatment

B) Boiler room

- Steam boiler, water softener, sand filter, condensate lines
- Heating boiler, circulation pumps and collectors
- Air cooled chiller group, pumps and collector connections
- Steam and boiler fuel lines

C) Air Conditioning and Ventilation Installation

- Fan-Coil installation
- Ventilation system
- Central Heating-Cooling and Ventilation installation

ERGSAN WOVEN

LULEBURGAZ (1991)

A) Boiler room

- Heating boiler, circulation pumps and collector
- Fire equipment
- Factory heating system

ALUMAG

KURTKOY (1993)

A) Boiler room

- Steam boiler, water softener, sand filter, condensate lines
- Heating boiler, circulation pumps and collectors
- Air cooled chiler group, pumps and collector connections
- Steam and boiler fuel lines
- Steam installation
- Caustic pool heating and cooling exchanger installation

BELDESAN BICYCLE FACTORY

GEBZE (1993-1994)

A) Boiler room

- Superheated water, nitrogen balance tank, booster lines
- Hot water boiler, circulation pumps and collectors
- Water cooled chiller group, pumps and collector connections
- Hot water installation
- Plumbing
- Air conditioning and ventilation installation



BİLİM İLAÇ

AYAZAĞA (1995)

- Merkezi ısıtma (buharla) ve soğutma tesisatı
- Merkezi soğutma grubu montaj ve tesisatı
- Fabrika içi buhar tesisatı

BAYDEMİRLER TEKSTİL

BEYLİKDÜZÜ (1994-1996)

A) Kazan dairesi

- Buhar kazanı, su yumuşatma, kum filtresi, kondensat hatları
- Isıtma kazanı, sirkülasyon pompaları ve kolektörler
- Hava soğutmalı chiler grubu, pompalar ve kolektör bağlantıları
- Buhar ve ısıtma kazanı yakıt hatları
- Yangın tesisatı
- Isıtma-Soğutma tesisatı
- Buhar tesisatı
- Merkezi klima ve havalandırma tesisatı
- Tüm mekanik tesisat uygulama projeleri

BAYDEMİRLER TEKSTİL

KIRAÇ KÖY (1996-2002)

A) Kazan dairesi

- Su soğutmalı chiler grubu, pompalar ve kolektör bağlantıları
- Isıtma kazanı, sirkülasyon pompaları ve kolektörler
- Buhar kazanı, su yumuşatma, kum filtresi, kondensat hatları
- Buhar ve ısıtma kazanı yakıt hatları
- Yağmur suyu toplaması proje ve uygulamaları
- Fabrika içi ve dış saha yangın tesisatları
- Buhar ve ısıtma tesisatları
- Klima ve havalandırma kanal tesisatları
- 3x1 MW Gaz Motorlu Kojenerasyon santral fizibilite, proje ve uygulaması
- Absorbsiyonlu soğutma grubu proje ve Danışmanlığı (125 °C/105 °C Kızgın sulu)

NABAY TEKSTİL

ANKARA (1997-1998)

A) Kazan dairesi

- Buhar kazanı, su yumuşatma, kum filtresi, kondensat hatları
- Isıtma kazanı, sirkülasyon pompaları ve kolektörler
- Su soğutmalı chiler grubu, pompalar ve kolektör bağlantıları
- Buhar ve ısıtma kazanı yakıt hatları
- Yağmur suyu toplaması proje ve uygulamaları
- Fabrika içi ve dış saha yangın tesisatları
- Buhar ve ısıtma tesisatları
- Klima ve havalandırma kanal tesisatları

ECZACIBAŞI BAXTER İLAÇ

AYAZAĞA (1999-2000)

- 1 MW Kojenerasyon santral fizibilite, proje ve kurulması

MAVİ JEANS

ÇERKEZKÖY (2000-2001)

- 1 MW Kojenerasyon santral fizibilite, proje ve kurulması

SCIENCE PHARMACEUTICALS

AYAZAGA (1995)

- Central heating (steam) and cooling installation
- Central chiller assembly and installation
- In-plant steam installation

BAYDEMİRLER TEXTILE

BEYLİKDÜZÜ (1994-1996)

A) Boiler room

- Steam boiler, water softener, sand filter, condensate lines
- Heating boiler, circulation pumps and collectors
- Air cooled chiler group, pumps and collector connections
 - o Steam and boiler fuel lines
- Fire installation
- Heating-Cooling installation
- Steam installation
- Central air conditioning and ventilation installation
- All mechanical installation application projects

BAYDEMİRLER TEXTILE

KIRAC KOY (1996-2002)

A) Boiler room

- Water cooled chiler group, pumps and collector connections
- Heating boiler, circulation pumps and collectors
- Steam boiler, water softener, sand filter, condensate lines
- Steam and boiler fuel lines
- Rainwater collection projects and applications
- Factory indoor and outdoor fire installations
- Steam and Heating installations
- Air conditioning and ventilation duct installations
- Feasibility of 3x1 MW Gas Engine Cogeneration Power Plant, project and implementation
- Absorption chiller project and consultancy (125°C/105°C Superheated water)

NABAY TEXTILE

ANKARA (1997-1998)

A) Boiler room

- Steam boiler, water softener, sand filter, condensate lines
- Heating boiler, circulation pumps and collectors
- Water cooled chiler group, pumps and collector connections
- Steam and boiler fuel lines
- Rainwater collection projects and applications
- Factory indoor and outdoor fire installations
- Steam and Heating installations
- Air conditioning and ventilation duct installations

ECZACIBAŞI BAXTER PHARMACEUTICALS

AYAZAGA (1999-2000)

- Feasibility, project and establishment of 1 MW Cogeneration Power Plant

BLUE JEANS

ÇERKEZKÖY (2000-2001)

- Feasibility, project and establishment of 1 MW cogeneration power plant